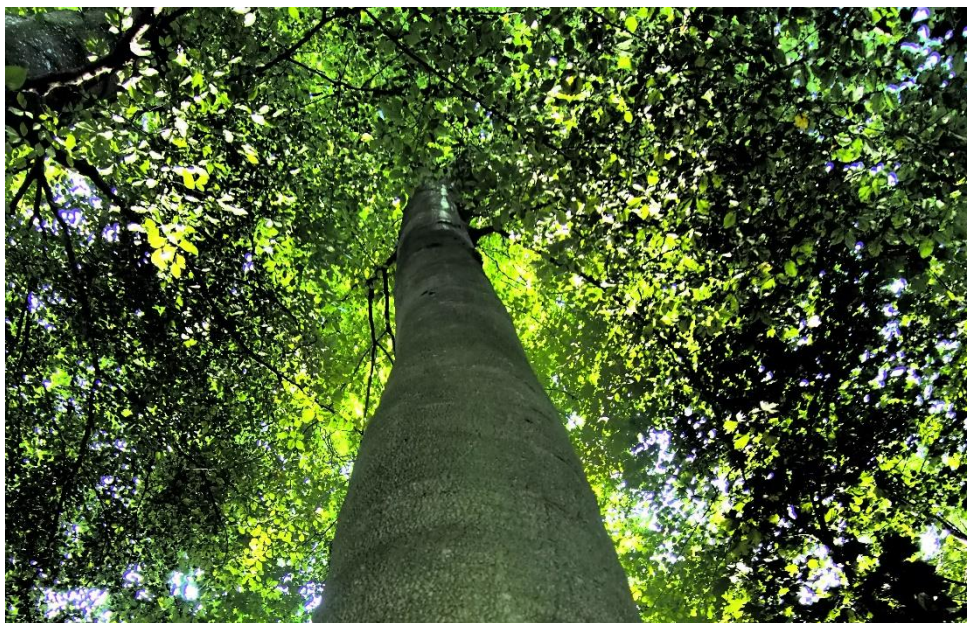


Arbres & forêts et leur valeur sociale

La boîte à outil i-Tree

27 octobre 2017, Berne, séminaire méthodologique



Arbres et forêts sont un véritable trésor et indispensables au développement durable de la ville et de son agglomération.
(Photo @ A. Bernasconi)

Associations porteuses de la Formation continue Forêt et paysage

INFORMATIONS SUR LE THEME

Prestations forestières : les arbres et les forêts dans et hors des villes gagnent continuellement en importance face aux changements sociétaux et climatiques. Ainsi leur valeur dépasse largement la seule production de bois et englobe d'autres importants services écosystémiques avec un profit social et économique mesurable comme par exemple la réduction efficace des polluants atmosphériques (santé), la diminution du ruissellement des précipitations (dangers naturels) ou la régularisation de la température (économie d'énergie dans les villes).

Introduction i-Tree: avec le logiciel i-Tree développé et testé scientifiquement par le USDA Forest Service (USA) il est possible à l'aide de paramètres structurels (l'essence, la hauteur, le diamètre, le volume de la couronne) de modéliser certaines prestations écophysologiques (la réduction de l'ozone, du CO₂, des polluants atmosphériques, la régulation de la température) d'arbres isolés ou de forêts, de les quantifier et de les exprimer en valeur monétaire. Le logiciel est libre d'accès, facile d'utilisation et actuellement unique au monde pour réaliser une telle analyse. Les communes ou les propriétaires forestiers peuvent en déduire des options de gestion et les défendre devant l'opinion publique et au niveau politique.

Message principal du cours : i-Tree Eco a également été développé pour une application en dehors des USA. Il est pour la première fois à disposition pour la Suisse. Lors du séminaire nous apprendrons à utiliser i-Tree Eco et à connaître ses possibilités, nous relèverons les données nécessaires sur les arbres autour du Palais fédéral à Berne et analyserons et interpréterons les résultats.

OBJECTIFS DU SEMINAIRE

Ce séminaire permettra aux participants de :

- connaître les possibilités offertes par le logiciel i-Tree et la valorisation monétaire des services de l'arbre et de la forêt pour leur gestion durable,
- savoir quelles données et informations sont nécessaires pour i-Tree, de pouvoir réaliser la collecte et l'analyse des données, ainsi que l'interprétation des résultats,
- connaître l'objectif et la relation entre les paramètres structurels recensés et la valorisation économique des services de l'arbre et de la forêt,
- savoir traiter efficacement les résultats pour un rapport.

PUBLIC CIBLE

Spécialistes des domaines de la forêt, de l'environnement, du paysage, de la planification et du développement urbain, de l'économie urbaine et de la santé.

DIRECTION ET INTERVENANTS

Direction:

David J. Nowak, USDA Forest Service NY, développeur et chef du projet i-Tree

Intervenants:

David J. Nowak, USDA Forest Service NY, développeur et chef du projet i-Tree

Naomi Zürcher, arbor aegis, Comité d'organisation EFUF

Organisation:

Andreas Bernasconi, Pan Bern AG | Naomi Zürcher, EFUF

PROGRAMME – vendredi, 27 octobre 2017

Introduction

| | | |
|-------|---|------------|
| 9.00 | Salutations et introduction | N. Zürcher |
| | Forêts urbaines et économie forestière <ul style="list-style-type: none">- Le concept de forêts urbaines / foresterie urbaine : définition, options de gestion, exemples de plans de gestion actuels | D. Nowak |
| | Quantifier, évaluer et planifier la valeur des services avec i-Tree <ul style="list-style-type: none">- Aperçu de l'analyse de la valeur des services à l'exemple de la réduction du CO₂, O₃, polluants atmosphériques (particule fine, NO₂) et du potentiel d'économie d'énergie.- Collecte et analyse des données (météorologiques, polluants), procédé d'enregistrement des paramètres (échantillonnage, inventaire de l'arbre)- Application pratique de New York, Oakville, London et la valeur des services de votre arbre | D. Nowak |
| 10.15 | Pause café | |

Exercice sur le terrain

| | | |
|-------|---|---------------|
| 10.40 | Introduction à la collecte des données (Travail de groupe) Paramètres, instruments, constitution des groupes, déroulement | A. Bernasconi |
| | Réalisation de la collecte des données <ul style="list-style-type: none">- Relevé d'arbres dans les rues et parcs de Berne- Relevé des paramètres structurels de l'arbre (essence, hauteur, DHP, structure de la couronne, distance avec les bâtiments, etc.) | Tous |
| 12.30 | Repas de midi | |

Analyse et interprétation des résultats

| | | |
|-------|---|------------------------|
| 14.00 | Entrée des données et analyse: utilisation et exercice avec i-Tree <ul style="list-style-type: none">- Introduction au logiciel et utilisation- Entrée des données et évaluation de l'exercice de terrain | Tous |
| | Présentation et interprétation des données relevées <ul style="list-style-type: none">- Visualisation et rapport.- Quels sont les services des arbres et pourquoi ? | Tous |
| | Rétrospective et perspective <ul style="list-style-type: none">- Recommandations générales pour la gestion de l'arbre et celle de la zone analysée, importance des inventaires- Possibilités d'utilisation pour la pratique | D. Nowak N. Zürcher |
| 17.15 | Fin | |

INFORMATIONS SUR LE LIEU ET SUR L'ORGANISATION

DATE, LIEU ET HORAIRE

Vendredi, 27 octobre 2017; début: 09.00 ; fin: 17.15

Lieu: Hotel Kreuz, Zeughausgasse 42, 3000 Berne 7; Tél.: +41 (0)31 329 95 95

LANGUE

La journée sera animée en allemand et en anglais. Les intervenants s'exprimeront dans leur langue maternelle (allemand ou anglais). Les exposés en anglais seront traduits simultanément.

FINANCE D'INSCRIPTION

CHF 390.00 par personne

CHF 330.00 par personne (membre des associations porteuses et partenaires)

CHF 100.00 pour les étudiants

Documentation, repas et café compris.

DOCUMENTATION

Les participants recevront une documentation comprenant les présentations des intervenants et des compléments relatifs au thème traité. Pour l'exercice de l'après-midi prendre si possible son propre ordinateur portable avec le logiciel i-Tree installé. Vous recevrez tous les éléments nécessaires pour le téléchargement avec la confirmation du séminaire.

INSCRIPTION

Inscription via Internet : www.fowala.ch, **déla**i d'inscription : 31.08.2017. Les personnes inscrites recevront une confirmation, ainsi que des informations détaillées sur le séminaire.

DESISTEMENT

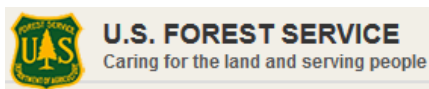
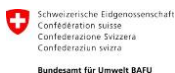
En cas d'annulation moins de 20 jours avant le cours, la moitié de la finance d'inscription sera facturée. Si elle a lieu moins de 5 jours avant, ou si la personne est absente, la totalité du montant sera facturé.

INFORMATION

Secrétariat du séminaire : Fortbildung Wald und Landschaft/ Formation continue Forêt et paysage Tel. 031 381 89 45, E-Mail : info@fowala.ch; www.fowala.ch.

Avec le soutien financier de l'Office fédéral de l'environnement OFEV

Partenaire



Schweizerisches Qualitätszertifikat für Weiterbildungsorganisationen
Certificat suisse de qualité pour les institutions de formation continue
Certificato svizzero di qualità per istituzioni di formazione continua